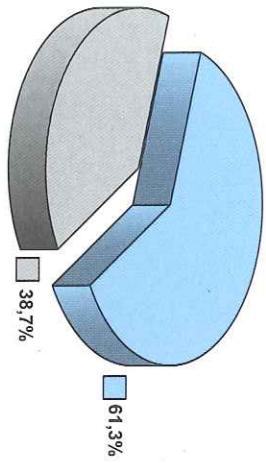


Pesticides

La présence de produits phytosanitaires n'a pas été détectée sur les UDI pour lesquelles une recherche de pesticides a été effectuée sur la période 2006-2008. La population de ces UDI n'a donc jamais été concernée par des dépassements même ponctuels des limites de qualité.

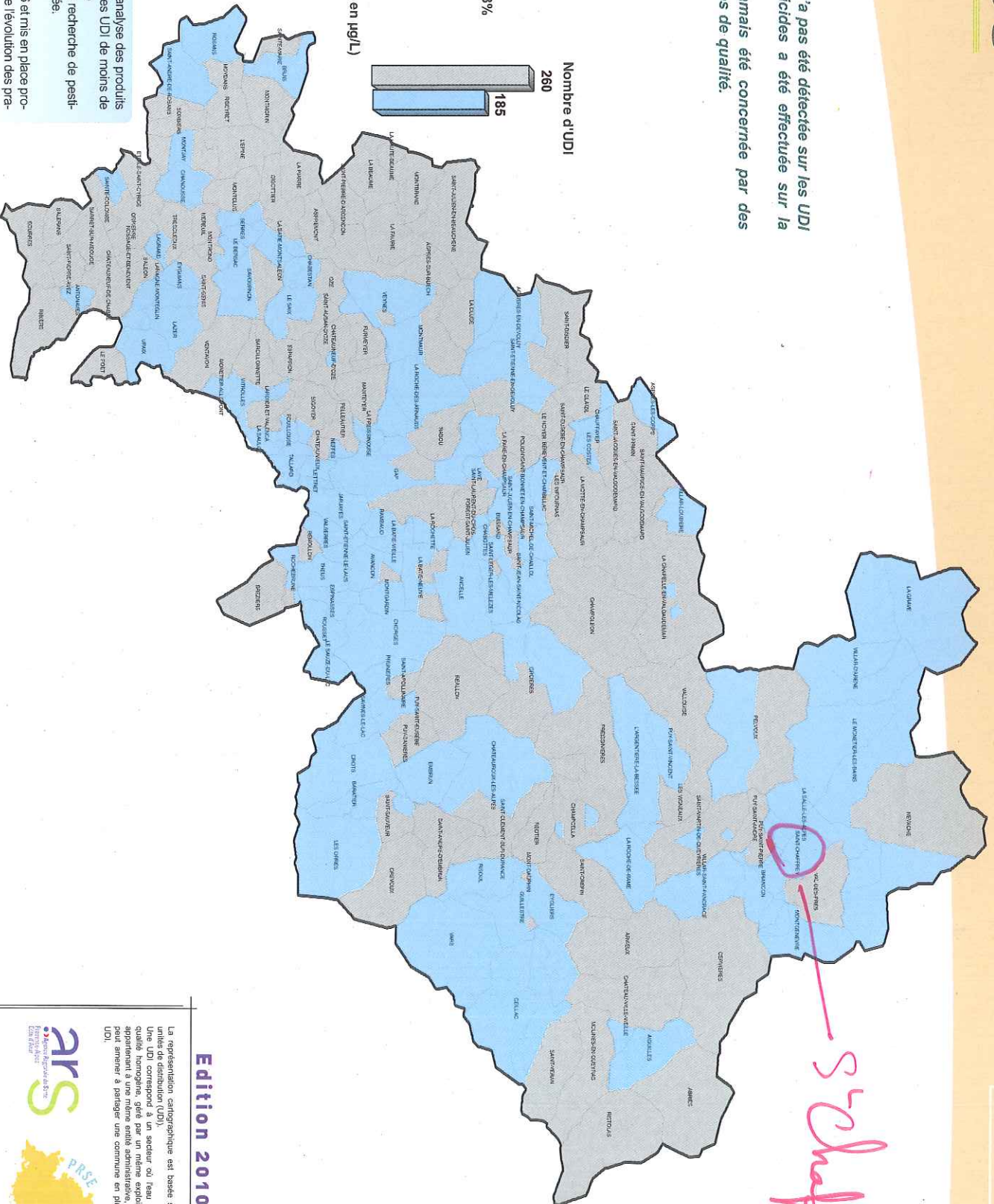
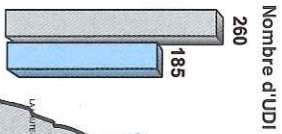
Présence de produits phytosanitaires dans les eaux distribuées
Taux rapporté à la population départementale



Pesticides

Etat de situation (Valeurs maximales observées en µg/L)

- Non recherchés
- Absence
- Présence < 0,1 µg/L
- Présence > 0,1 µg/L
- Communes sans adduction publique
- Limites communales
- Tronçon hydrographique



Conformément aux dispositions en vigueur, la fréquence d'analyses des produits phytosanitaires dans les eaux distribuées est réduite pour les UDI de moins de 500 habitants (une fois tous les 2 ans à une fois tous les 10 ans pour les plus petites UDI). Ceci explique l'absence de recherche de pesticides pour un certain nombre d'UDI sur la période considérée.

Le spectre des substances recherchées a été révisé en 2006 et mis en place progressivement dans les départements. Il fait l'objet de nouvelles homologations, et des connaissances apportées par les réseaux de surveillance régionaux des ressources superficielles et souterraines.

Edition 2010

La représentation cartographique est basée sur les unités de distribution (UDI). Une UDI correspond à un secteur où l'eau est de qualité homogène, géré par un même exploitant et appartenant à une même entité administrative, ce qui peut amener à partager une commune en plusieurs UDI.



ARS
Agences Régionales de Santé



Formes en carte : AD CARTOGRAPHI (G) GEORIS 2006-2008/ARSA 2004
Données DGASS relatives au Site-Eau par Finances Locales
Réalisation DGASS PICA - Ecole Gaudin de Havel Tournon